

5-8
Jahre

Ravensburger® Puzzle

100

Puzzeln • Entdecken • Erleben: Beim Kinderarzt

**Ein interaktives Erlebnispuzzle
für Entdecker ab 5 Jahren**

Konzept: Zeitland

Design: ideo, Serviceplan, kinetic, DE Ravensburger, Vera Bolze (Spielanleitung)

Illustration: Joachim Krause, Dynamo, DE Ravensburger

Redaktion: Jens Voigtländer

Ravensburger® Spiele Nr. 00 523 9

Besuche die Kinderarztpraxis!

**In der Kinderarztpraxis ist ganz schön was los:
Ein aufgeschlagenes Knie muss versorgt werden,
ein Allergietest steht an und ein Patient wartet
auf seine Impfung.**

**Zu ärgerlich, dass ausgerechnet heute der Kollege
von Frau Dr. Lindemann krank im Bett liegt – und
umso besser, dass du da bist: Dank deiner Hilfe muss
niemand lange warten und Frau Dr Lindemann kann
alle Patienten behandeln. Hilfst du ihr?**



Das audiodigitale Lernsystem

tiptoi®
macht Wissen lebendig

Liebe Eltern,
dieses interaktive Puzzle funktioniert nur mit dem original Ravensburger tiptoi-Stift. Der Stift erweckt die Kinderarztpraxis zum Leben, vermittelt Wissen rund um den Arbeitsalltag dort und lässt ihr Kind eine Vielzahl spannender und lehrreicher Situationen erleben.

Vor dem ersten Spiel laden Sie bitte die passende Audiodatei für dieses Puzzle auf den Stift.

Eine ausführliche Anleitung, wie eine Audiodatei auf den Stift geladen wird, liegt dem tiptoi-Stift bei. Im Folgenden deshalb nur die Kurzfassung:

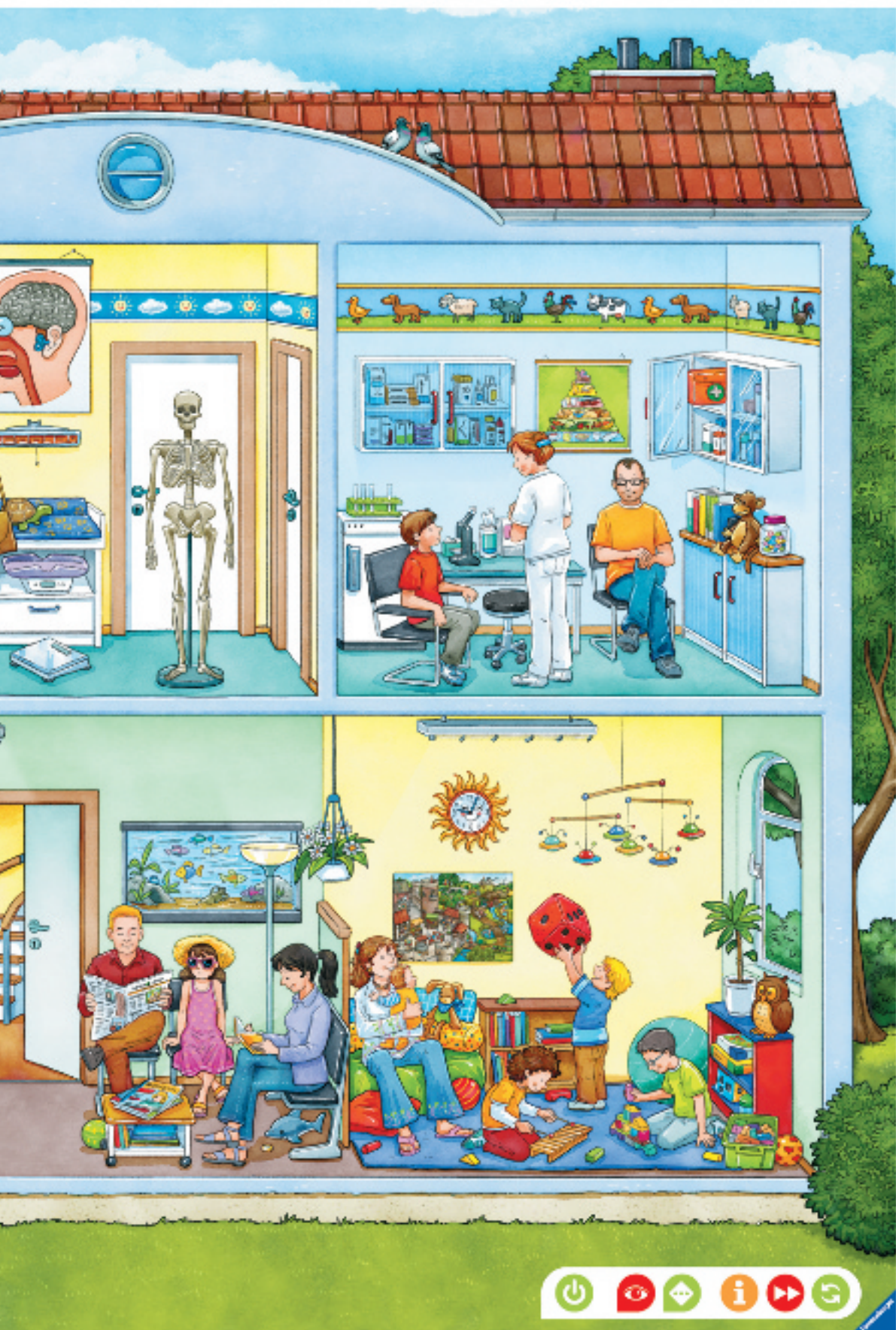
Um eine Audiodatei auf den Stift zu laden, benötigen Sie das Programm „tiptoi® Manager“. Schließen Sie dazu den tiptoi-Stift mit dem USB-Kabel an Ihren Computer an. Es erscheint ein Wechseldatenträger mit dem Namen „tiptoi“. Dort finden Sie die Installationsdateien für den „tiptoi® Manager“ (für Windows-PCs bzw. Mac-Systeme).

Falls nicht bereits geschehen, installieren Sie bitte den „tiptoi® Manager“ auf Ihrem Computer. Starten Sie anschließend den „tiptoi® Manager“. Laden Sie dort die Audiodatei für dieses Puzzle über den Menüpunkt „Produkte“ auf Ihren tiptoi-Stift.


Inhalt

1 Puzzle-Bild aus 104 Teilen





Symbolleiste

Anmeldung		Tippe mit dem tiptoi-Stift auf das Anschaltzeichen , um das Spiel zu aktivieren.
Entdecken		Willst du mehr über die Kinderarztpraxis wissen? Dann tippe auf das Zeichen für Entdecken . Du kannst nun alle Personen und Gegenstände auf dem Bild antippen, um Interessantes über sie zu erfahren.
Spiel		In der Praxis gibt es viele spannende Aufgaben zu meistern. Mit dem Würfel-Zeichen startest du das Spiel. Wie es genau funktioniert, erfährst du im Abschnitt „Spielablauf“.
Info		Das Info-Zeichen kannst du jederzeit antippen, um dir Tipps und Hinweise anzuhören.
Überspringen		Das Überspringen-Zeichen kannst du jederzeit antippen, um Erklärungen des tiptoi zu überspringen.
Wiederholen		Das Wiederholen-Zeichen kannst du jederzeit antippen, um dir noch mal anzuhören, was der tiptoi zuletzt gesagt hat.

Spielablauf

Im Spielmodus erlebst du einen spannenden Tag in der Kinderarztpraxis. Tippe die Personen im Bild an, um mit ihnen zu sprechen und herauszufinden, wie du ihnen helfen kannst. Höre genau zu, dann erfährst du, was zu tun ist.

Dich erwarten ganz unterschiedliche Aufgaben: Mal musst du Frau Dr. Lindemann einen Gegenstand bringen, den sie für die jeweilige Untersuchung ihrer Patienten benötigt; mal bittet dich die Sprechstundengehilfin Frau Seifert darum, dich um die Patienten im Wartezimmer zu kümmern.



Der Tag in der Praxis verläuft bei jedem neuen Spiel ein bisschen anders. Außerdem erwartet dich am Ende immer eine spannende Untersuchung, bei der du assistieren darfst. Hilf einfach jedem so gut du kannst – alle werden es dir danken.

Falls du einmal gar nicht weiter weißt, kannst du die Mitarbeiter auch jederzeit um Rat fragen: Sie kennen sich bestens in der Praxis aus und haben immer einen guten Tipp parat.



Starte das Spiel mit dem Würfel-Zeichen. Höre genau zu, was der Stift bei der Einführung sagt, dann erfährst du, mit wem du zuallererst sprechen solltest.

Hinweis: Um das zusammengesetzte Puzzle am Stück aufzubewahren, können Sie die Teile mit dem Ravensburger Puzzle-Conservier (als Zubehör erhältlich) verkleben. Bei normaler Anwendung hat der Puzzle-Conservier keinen Einfluss auf die Funktion des Puzzles mit dem tiptoi-Stift.

© 2012 Ravensburger Spieleverlag
 Distr. CH: Carlit + Ravensburger AG · Grundstr. 9 · CH-5436 Würenlos
 Ravensburger Spieleverlag GmbH · Postfach 24 60 · D-88194 Ravensburg
www.ravensburger.com
www.tiptoi.de